

# LISELERE GEÇİŞ SİSTEMİ



MEHMET BÜYÜKEĞEN KIZ  
ANADOLU İMAM HATİP LİSESİ



# *Liseye Geiř Sistemleri*

*Liselere yerleřtirme 3 farklı sistem  
ile yapılmaktadır.*

# Liseye Geçiş Sistemleri

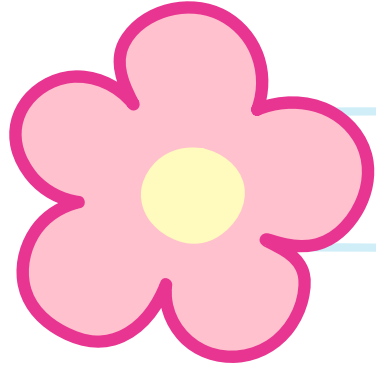
1-Merkezi Yerleştirme Sınavı(Sınav ile öğrenci alan okullar yer alır.)

2-Yerel Yerleştirme Sistemi (Adrese dayalı olarak öğrenci alan okullar yer alır.)

3-Yetenek Sınavı ile Öğrenci Alan Liseler

# MERKEZİ YERLEŐTİRME SİSTEMİ NEDİR?

- Merkezi yerleőtirme sistemi ile Milli Eđitim Bakanlığı tarafından sınav ile öđrenci alacađı duyurulan okullara öđrenci alınır.
- Her sene sonunda LGS adıyla merkezi bir sınav yapılmaktadır.
- **LGS sınavına girmek zorunlu deđildir.** Sınavsız öđrenci alan okulları tercih edecek öđrencilerin bu sınava girmeleri zorunlu deđildir.



# LGS Sınavının Kapsamı Nedir?

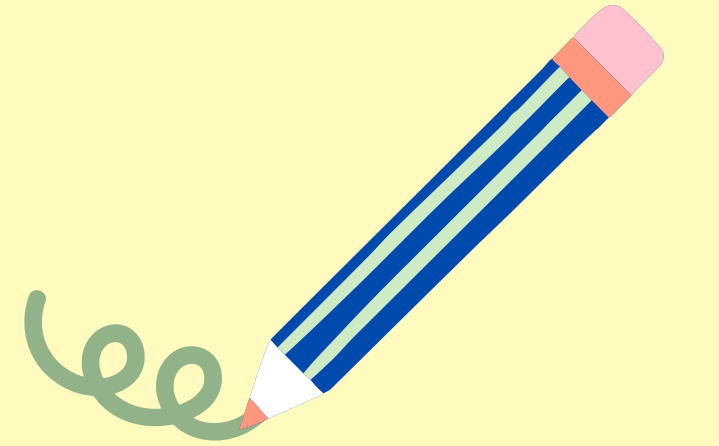
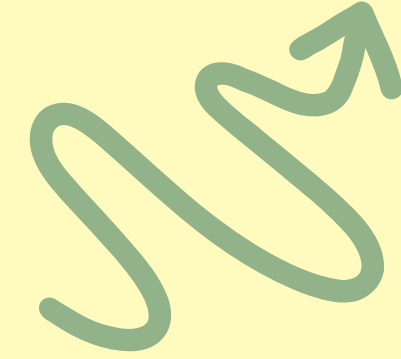
- 8. sınıf derslerinden 2023-2024 eğitim öğretim yılı sene sonu itibariyle öğretimi tamamlanan konu ve kazanımlara göre öğrencinin okuduğunu anlama, yorumlama, sonuç çıkarma, problem çözme, analiz yapma, eleştirel düşünme ve benzeri becerilerini ölçecek nitelikte sorular yer alacaktır.

# LGS

Başvurular  
bakanlık  
tarafından  
yapılacaktır.

Sınav sözel ve sayısal  
olmak üzere iki oturum  
halinde aynı gün içinde  
yapılacaktır.

Haziran ayında  
bir pazar günü



# LES

**1.OTURUM**

**Saat 9.30'da**

**50 soru**

**75 Dakika**

**2.OTURUM**

**Saat 11.30'da**

**40 soru**

**80 Dakika**

1.Oturum  
SÖZEL  
BÖLÜM

20

Türkçe

10

İnkılap Tarihi

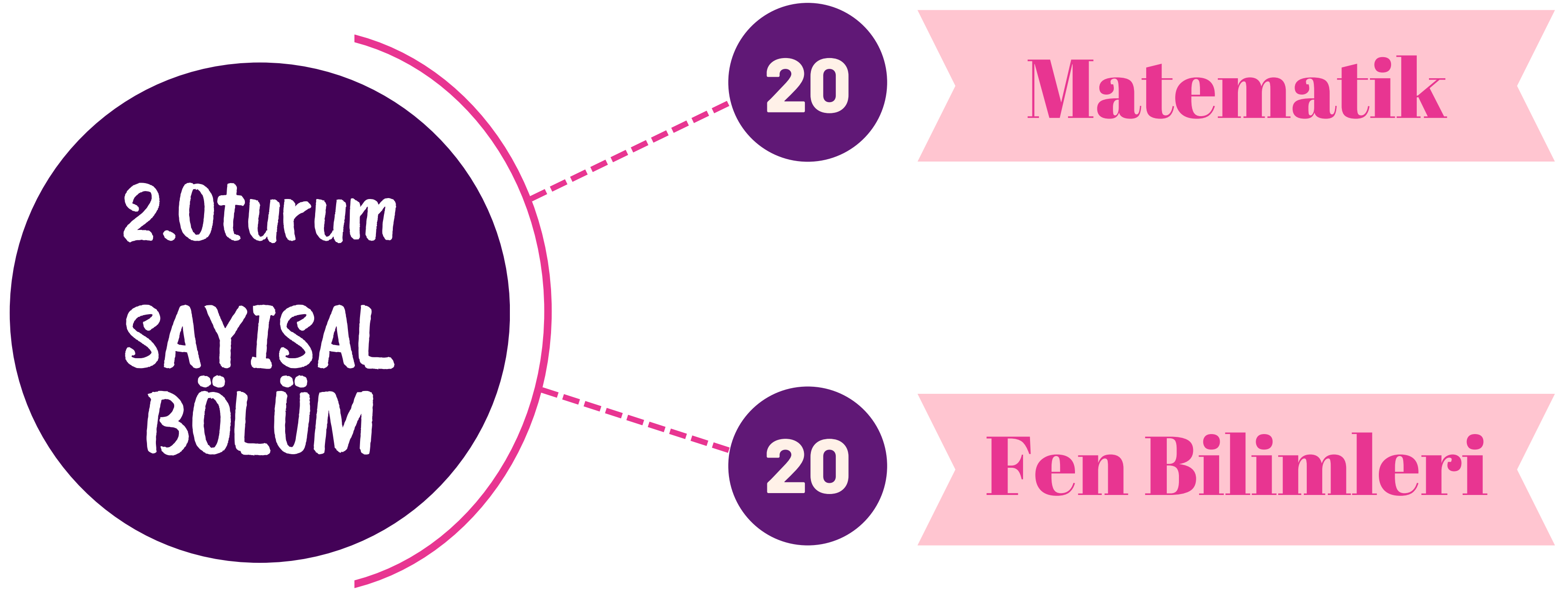
10

Yabancı Dil

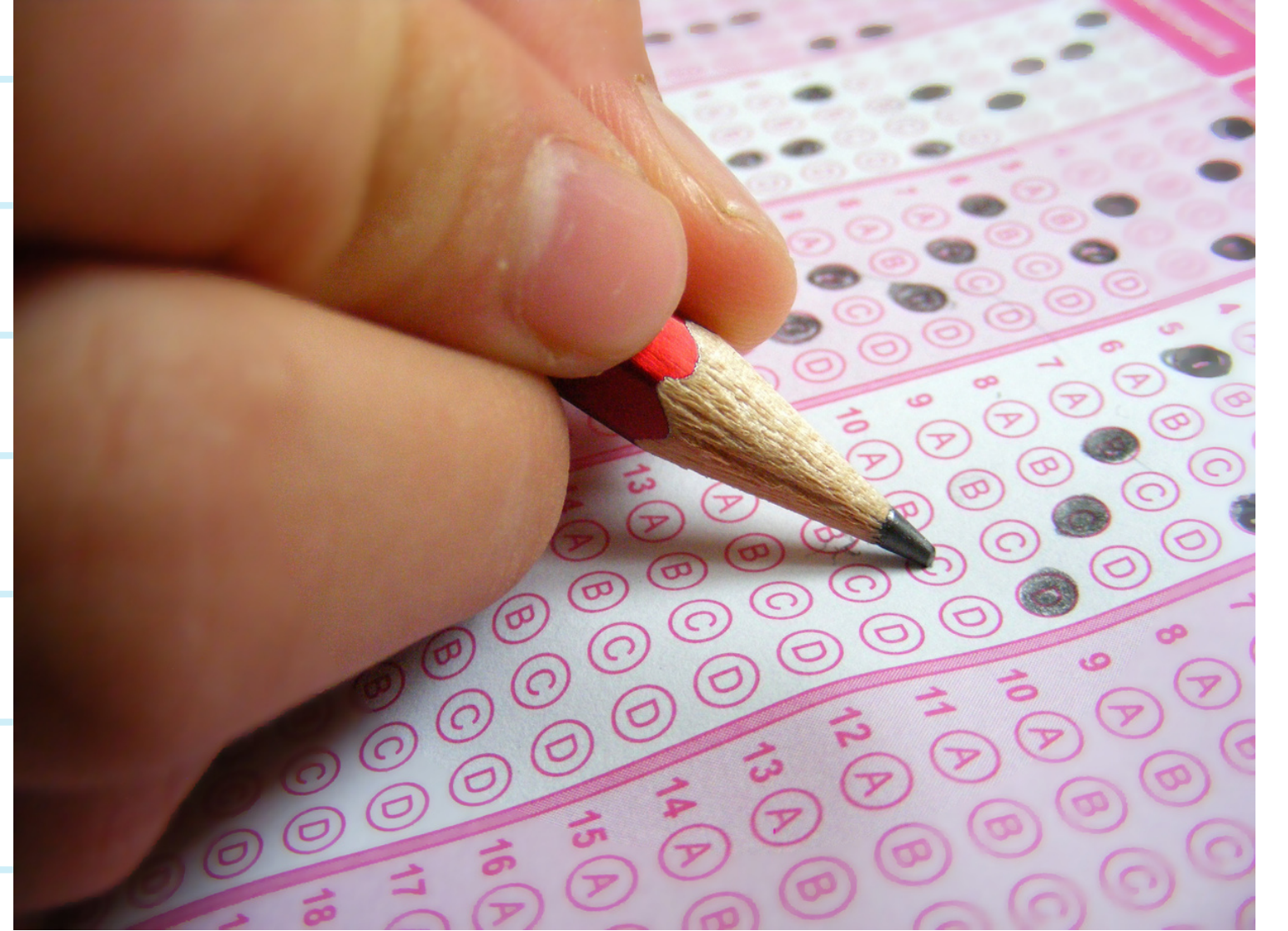
10

Din Kültürü





- Sorular çoktan seçmeli **TEST** şeklinde olacak.
- Soru kitapçığı A-B-C-D olmak üzere 4 gruptan oluşmaktadır.

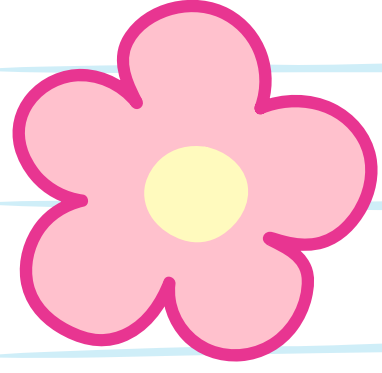


**A** **B** **C** **D**



Sınavın  
değerlendirilmesinde 3  
yanlış 1 doğruyu  
götürmektedir.





# Sınavda Çıkan Derslerin Katsayıları Nasıldır?

- Katsayı bir bir sınavda sınavdaki farklı test gruplarından net başına alınan puandır. Örnek verecek olursak LGS sınavında Matematik dersinin katsayısı 4 iken İngilizce dersinin katsayısı 1 puandır. Yani bir öğrenci bir tane Matematik neti yaptığında 4 puan bir tane İngilizce neti yaptığında ise 1 puan almaktadır.

## **DERS AĞIRLIKLARI**

<b><i>DERS ADI</i></b>	<b><i>KATSAYI PUANI</i></b>
<b>Türkçe</b>	<b>4</b>
<b>İnkılap Tarihi</b>	<b>1</b>
<b>Yabancı Dil</b>	<b>1</b>
<b>Din Kültürü</b>	<b>1</b>
<b>Matematik</b>	<b>4</b>
<b>Fen Bilimleri</b>	<b>4</b>

# MERKEZİ YERLEŐTİRME

a) Merkezî sınavla öğrenci alan okulların belirlenen kontenjanlarına puan üstünlüğüne göre tercihleri doğrultusunda yerleőtirme yapılacaktır.



# MERKEZİ YERLEŐTİRME

b) Sınavla öğrenci alan okullarda **Merkezî Sınav Puanının eşitliđi** hâlinde sırasıyla;

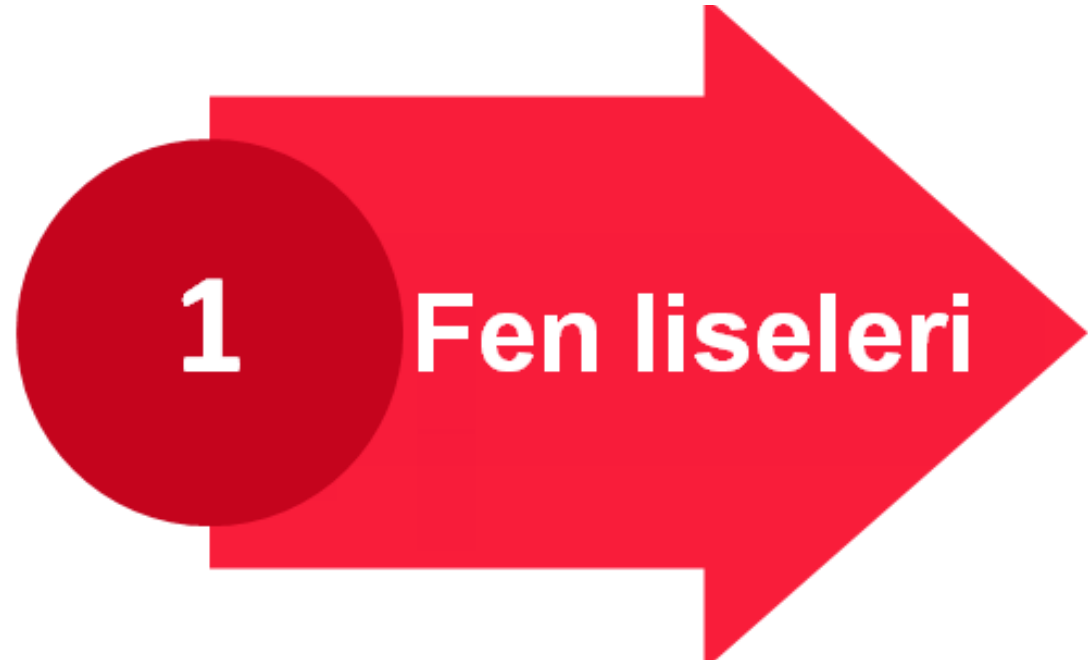
- Okul Başarı Puanı (OBP) üstünlüđüne,
- Sırasıyla 8'inci, 7'nci ve 6'ncı sınıflardaki Yıl Sonu Başarı Puanı (YBP) üstünlüđüne,
- 8'inci sınıfta özürsüz devamsızlık yapılan gün sayısının azlığına,
- Tercih önceliđine,
- Öğrencinin doğum tarihine göre yaşı küçük olana bakılarak yerleőtirme yapılır.

# MERKEZİ YERLEŐTİRME

c) Öğrenciler, yerleőtirme işlemleri sonucunda Merkezî Sınav Puanı ile Öğrenci Alan Okul tercihinine yerleşmiş ise yerel yerleőtirme ve pansiyonlu okul tercihleri dikkate alınmayacaktır.



# SINAVLA ÖĞRENCİ ALAN LİSELER



# YEREL YERLEŐTİRME NEDİR ?

- Yerel yerleőtirme belirli bir adres alanında yapılan yerleőtirme türüdür. Bu yerleőtirme türünde aday, belirli bir adres alanı dışında tercih yapamaz. Örneğın Konya'da ikamet eden bir öğrenci, Ankara'daki yerel yerleőtirme ile alan bir liseyi tercih edemez.
- Dikkat ! LGS sınavı puanıyla yani merkezi yerleőtirmeyle tercih edebilir ama yerel yerleőtirmeyle tercih edemez. Yerel yerleőtirmede LGS sınavından alınan puana bakılmaz. Eğer o lisede bir yığılma olursa öğrencilerin ortaokul başarı puanına namı diğerk OBP'sine bakılır.



- LGS sınavı puanıyla yani merkezi yerleřtirmeyle farklı b6lgelere tercih edebilir ama yerel yerleřtirmeyle tercih edemez.
- Yerel yerleřtirmede LGS sınavından alınan puana bakılmaz.
- Eęer o lisede bir yıęılma olursa 6ęrencilerin ortaokul bařarı puanına namı dięer OBP'sine bakılır.



# YEREL YERLEŐTİRME

Yerel yerleőtirme iŐlemleri okulların t¼r¼, kontenjanı ve konumuna g¼re il/ilçe millî eęitim m¼d¼rl¼klerinde oluşturulan ortaöęretim kayıt alanlarındaki okullara sırasıyla öęrencilerin;

- İkamet adresleri,
  - Okul başarı puanınının (OBP) üst¼nl¼ę¼
  - Okula öz¼rs¼z devamsızlık yapılan g¼n sayısının azlıęı
- kriterlerine g¼re yapılır.

# YEREL YERLEŐTİRME

Deęerlendirmede eŐitlik olması durumunda sırasıyla; 8'inci, 7'nci ve 6'ncı sınıflardaki yılsonu başarı puanı üstünlüğüne bakılarak yerleŐtirme yapılır.

Not: OBP (Okul Başarı Puanı); ortaokulun 6, 7 ve 8'inci sınıf seviyesinde alınan yıl sonu başarı puanlarının aritmetik ortalaması ile elde edilen puandır.

# ÖZEL YETENEK SINAVI İLE ALAN LİSELER

- Özel yetenek sınavı ile alan liseler genellikle güzel sanatlar ve spor liseleridir.
- Öğrenci Haziran ayında bu liselerin İnternet sitelerini veya iletişim kanallarını takip etmelidir. Çünkü bu liseler, e-okul üzerinden tercih için açılmaz. Bu liselere kayıt olmak isteyen öğrenciler, ilgili o liseye başvuru yapmalıdır. Bu lisede **yetenek sınavından alınan puan %70** ve **OBP %30** katkı sağlayarak genel puan oluşur.

## LGS Türkçe Soru Dağılımı

Konu Adı	2018	2019	2020	2021	2022
<i>Fiilimsiler</i>	1	1	1	–	–
<i>Sözcükte Anlam</i>	2	2	1	2	2
<i>Deyimler ve Atasözleri</i>	1	–	–	2	–
<i>Söz Sanatları</i>	–	–	1	–	–
<i>Cümlede Anlam</i>	2	2	2	2	1
<i>Parçada Anlam</i>	8	3	4	10	6
<i>Cümlenin Öğeleri</i>	–	–	1	–	1
<i>Noktalama İşaretleri</i>	1	1	1	–	1
<i>Metin Türleri</i>	1	1	2	–	1
<i>Fiilde Çatı</i>	–	–	–	–	1
<i>Cümle Türleri</i>	1	1	1	–	–
<i>Yazım Kuralları</i>	1	1	1	–	1
<i>Anlatım Bozukluğu</i>	1	1	–	–	1
<i>Sözel Mantık / Görsel Okuma</i>	1	7	7	4	5
<b>Toplam</b>	<b>20</b>	<b>20</b>	<b>20</b>	<b>20</b>	<b>20</b>



## LGS Matematik Soru Dağılımı

Konu Adı	2018	2019	2020	2021	2022
Üslü Sayılar	2	2	4	3	2
Köklü Sayılar	3	3	3	2	3
Çarpanlar ve Katlar	1	1	3	3	1
Olasılık	1	1	3	1	1
Veri Analizi	–	1	3	2	1
Eşitsizlikler	2	1	–	2	1
Cebirsel İfadeler	3	3	4	2	2
Doğrusal Denklemler ve Eğim	3	5	–	2	4
Dönüşüm Geometrisi	1	1	–	–	1
Geometrik Cisimler	3	1	–	–	1
Üçgenler	1	2	–	2	2
Eşlik ve Benzerlik	1	1	–	1	1
<b>Toplam</b>	<b>20</b>	<b>20</b>	<b>20</b>	<b>20</b>	<b>20</b>



## LGS İnkılap Tarihi ve Atatürkçülük Soru Dağılımı

Konu Adı	2018	2019	2020	2021	2022
<i>Bir Kahraman Doğuyor</i>	1	1	3	1	1
<i>Milli Uyanış: Bağımsızlık Yolunda Atılan Adımlar</i>	2	2	4	2	2
<i>Milli Bir Destan: Ya İstiklal, Ya Ölüm</i>	–	2	3	2	2
<i>Atatürkçülük ve Çağdaşlaşan Türkiye</i>	5	4	–	3	3
<i>Demokratikleşme Çabaları</i>	–	–	–	1	1
<i>Atatürk Dönemi Dış Politika</i>	1	1	–	1	1
<i>Atatürk'ün Ölümü ve Sonrası</i>	1	–	–	–	–
<b>Toplam</b>	<b>10</b>	<b>10</b>	<b>10</b>	<b>10</b>	<b>10</b>



## LGS İngilizce Soru Dağılımı

Konu Adı	2018	2019	2020	2021	2022
<i>Friendship</i>	2	1	2	1	2
<i>Teen Life</i>	1	3	2	1	1
<i>In The Kitchen</i>	1	1	2	2	1
<i>On The Phone</i>	–	1	2	1	1
<i>The Internet</i>	1	1	2	1	1
<i>Adventures</i>	1	1	–	1	1
<i>Tourism</i>	3	–	–	1	1
<i>Chores</i>	1	1	–	1	1
<i>Science</i>	–	1	–	1	1
<i>Natural Forces</i>	–	–	–	–	–
<b>Toplam</b>	<b>10</b>	<b>10</b>	<b>10</b>	<b>10</b>	<b>10</b>

## LGS Din Kültürü Soru Dağılımı

Konu Adı	2018	2019	2020	2021	2022
<i>Kader İnanç</i>	1	–	–	1	3
<i>Bir Peygamber Tanıyorum: Hz. Musa</i>	–	1	3	2	–
<i>Zekat ve Sadaka</i>	1	3	3	3	2
<i>Din ve Hayat</i>	2	–	3	3	4
<i>Hz. Muhammed’in Örnekliliği</i>	1	3	–	–	1
<i>Kur’an-ı Kerim ve Özellikleri</i>	2	2	1	1	–
<i>İslam’ın Paylaşma ve Yardımlaşmaya Verdiği Önem</i>	1	–	–	–	–
<i>İslam Dinine Göre Kötü Davranışlar</i>	1	–	–	–	–
<i>İnsanın Paylaşma ve Yardımlaşma İhtiyacı (Tevekkül)</i>	–	1	–	–	–
<i>Hac İbadeti</i>	1	–	–	–	–
<b>Toplam</b>	<b>10</b>	<b>10</b>	<b>10</b>	<b>10</b>	<b>10</b>

**DİNLEDİĞİNİZ İÇİN  
TEŞEKKÜRLER**

*SENA AKMERCAN*

*Psikolojik Danışman  
ve Rehber Öğretmen*